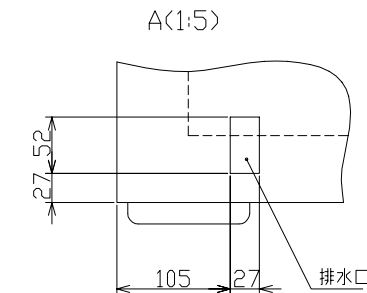


|          |                                       |                                 |
|----------|---------------------------------------|---------------------------------|
| 名称       | 冷蔵ストッカー                               |                                 |
| 形式名      | SH-R700                               |                                 |
| 総内容積     | L                                     |                                 |
| 有効内容積    | L                                     | 690                             |
| 性能       | 外気温30℃無負荷直射日光を受けない状態に於いて<br>庫内温度 5±3℃ |                                 |
| 外形寸法     | mm                                    | 幅 1781 × 奥行 730 × 高さ 893        |
| 内箱寸法     | mm                                    | 幅 1630 × 奥行 583 × 高さ 753        |
| 製品質量     | kg                                    | 87                              |
| 貯蔵庫      | 外箱                                    | 塗装鋼板                            |
|          | 内箱                                    | 塗装鋼板                            |
|          | 断熱材                                   | 硬質ポリウレタンフォーム一体発泡                |
|          | ショーウィンドウ                              | —                               |
|          | 棚                                     | —                               |
|          | カウンターテーブル                             | —                               |
|          | 扉(引戸)                                 | 上面蝶番1枚扉                         |
| 照明       | 10W庫内灯                                |                                 |
| 冷却サイクル   | 電源                                    | 100V 50/60Hz 電源プラグ形状 ㊦(125V,7A) |
|          | 電動圧縮機                                 | 全密閉形 呼称出力 175W                  |
|          | 蒸発器                                   | 内箱兼用チューブオンシート形                  |
|          | 凝縮器                                   | 外箱兼用チューブオンシート形                  |
|          | 送風機                                   | —                               |
|          | 霜取方式                                  | —                               |
|          | 冷媒                                    | HFC-134a                        |
| 保護装置     | バイメタル式自動復帰形                           |                                 |
| 温度調節     | 自動温度作動式                               |                                 |
| 電源コードの長さ | 約 3m (有効長さ)                           |                                 |

\* 移動用にキャスター付き台枠を取り付けています。  
台枠使用時は外形寸法等が以下の様になります。  
幅+20 奥行+20 高さ+95 mm 製品質量+17 Kg



\* 庫内壁面に接触している品が一部凍る事があります。  
凍ってはいけない品を入れる時は段ボール等で隔離してください。

※本図は改良のため変更されることがあります。

|     |         |               |     |                  |
|-----|---------|---------------|-----|------------------|
| 作成  | 審査      | 承認            | 名 称 | SH-R700<br>外形寸法図 |
| 三角法 | 尺度 1:10 | 製図年月日 97.3.11 |     |                  |